



PROGIN &
GRANGIER
IMMOBILIER

ARCONCIEL, AU VILLAGE 23

PPE Le cœur d'Arconciel - Nouvelle promotion

REF. A11 - LOT 2 - ARCONCIEL



PPE LE CŒUR D'ARCONCIEL - NOUVELLE PROMOTION

CHF 595'000.-

Laissez-vous séduire par cette nouvelle promotion à taille humaine. 5 appartements d'excellent standing, situés au cœur du village d'Arconciel, à seulement 20 minutes de Fribourg et 25 minutes de Bulle.

Le lot 2 est un charmant 3.5 pièces de 91 m² habitables, 115 m² PPE. L'appartement est composé d'un hall d'entrée avec armoires murales, d'une belle salle de bain, de deux spacieuses chambres de plus de 16 m² chacune, ainsi que d'un grand séjour de plus de 45 m². Aussi, une magnifique loggia de 14 m² vous permettra de vous détendre, au calme et ceci en toute intimité. De plus, cet appartement possède deux jolies terrasses de 12 et 20 m² ainsi qu'un jardin de 56 m² engazonné. Au sous-sol, vous bénéficierez d'une belle cave de 8 m². L'appartement sera équipé de stores motorisés.

Cette jolie promotion est en cours de construction. Vous aurez la chance de faire vos choix pour les finitions (cuisine, carrelage, parquet) afin que l'appartement vous corresponde parfaitement.

De plus, les bâtiments seront équipés de panneaux photovoltaïques et la PPE sera constituée en une communauté d'autoconsommation. Ce mode de fonctionnement a pour but de diminuer les coûts énergétiques en utilisant l'énergie solaire produite sur place.

La Commune :

Née au 1er janvier 2021 de la fusion des communes d'Arconciel, Ependes et Senèdes, la commune de Bois-d'Amont comptait 2'304 habitants à la fin 2021.

Située dans le district de la Sarine, elle a une superficie de 1'230 ha. Le point le plus haut de la commune se situe à 864 mètres et son point le plus bas à 570 mètres.

De nombreuses sociétés locales sont actives tant dans les loisirs que dans le sport. Les amoureux de la nature seront ravis grâce aux différents sentiers et parcours pédestres.

Bois-d'Amont - une Commune où il fait bon vivre !



Référence	A11 - lot 2 - Arconciel	Surface habitable	91.20 m ²	Nb. de salles de bains	1	Type de chauffage	Au sol
Quartier	Arconciel	Surface PPE	115 m ²	Construction	2022	Energie	Pompe à chaleur
Catégorie	Appartement	Terrasse	33.25 m ²	Etat	En construction	Disponibilité	01/11/2023
Prix	CHF 595'000.-	Nb. de pièces	3.5	Sonorité	Calme		
Prix du parking	CHF 30'000.-	Nb. de chambres	2	Régime	PPE		



Image non contractuelle réalisée par www.bastianperriard.com



Image non contractuelle réalisée par www.bastianperriard.com



PROGIN &
GRANGIER
IMMOBILIER

Courtier en charge

Steve Progin
+41 76 708 98 88
steve.progin@progin-grangier.ch

Progin & Grangier Immobilier Sàrl
Rte de Riaz 92 - 1630 Bulle
www.progin-grangier.ch

Document créé le 27 septembre 2022

Ce descriptif n'est pas contractuel. Les informations, photos et plans sont donnés à titre indicatif et ne constituent pas un document contractuel. Ce dossier et son contenu ne peuvent être transmis à des tiers sans autorisation.

Maitre d'ouvrage
 M. Bongard

Les dimensions de maçonnerie sont cotées brutes. Les portes sont cotées fraise. En cas de doute sur les cotations, les entreprises mandatées sont priées d'en informer immédiatement la direction des travaux.

Alt ±0.00 = 724.29
 Parcelle n° 25 - 202

Echelle : 1:100
 Format : A2

PLAN D'EXECUTION
 Plan imprimé le : 23.08.22

Implantation

001

Modifications	Date	Visa
01		
02		
03		
04		
05		
06		
07		
08		
09		
10		
11		
12		

Légendes

Brique TC	Eau usées	FF: Fond fin
Brique ciment	Eau claires	FB: Fond brut
Brique Ytong	Eau pluviales	EP: Eau pluviale
Béton armé	Electricité	EC: Eau claire
Béton préfabriqué	TV/Internet	EU: Eau usée
Plancher Rigips 2 faces	Clac	P: Purgé
Plancher Rigips 1 face	Clac D	COH: Colonne chute
Isolation (type)	Tube PE EUMEC	OB: Oscillo battant
Isolation RP1	CCB: Eau usée	MA: Manivelle
Consolés isol.	Purgé	MD: Moteur
	Descente EP	V: Ventilation
	Ventilation	CC: Contre coeur
	Ventilation méc.	CCB: CC brut
		S: Seul



Maître d'ouvrage
 M. Bongard

Les dimensions de maçonnerie sont cotées brutes. Les portes sont cotées fin. En cas de doute sur les cotations, les entreprises mandatées sont priées d'en informer immédiatement la direction des travaux.

Alt ±0.00 = 724.29 **Parcelle n° 25 - 202**

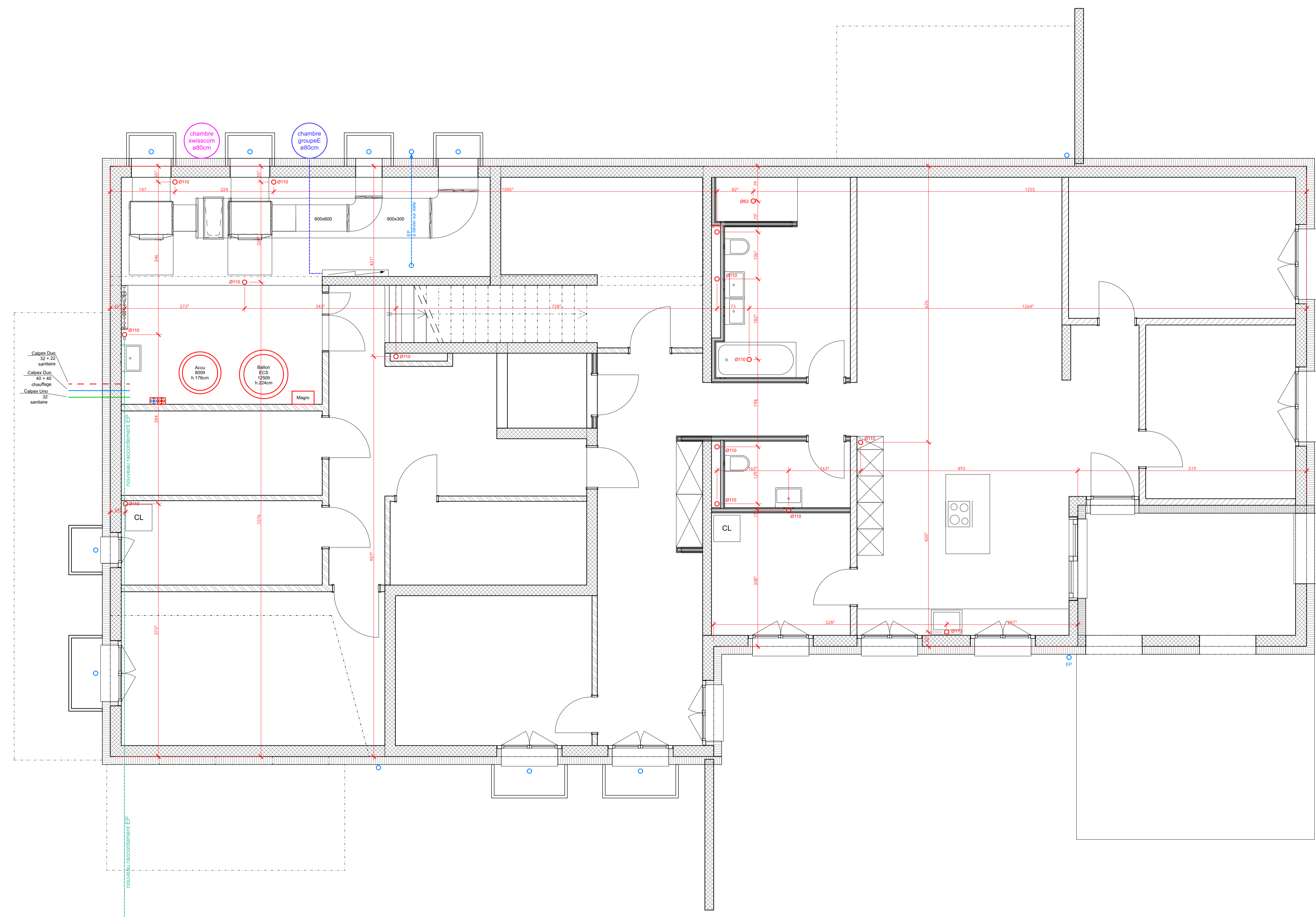
PLAN D'EXECUTION Echelle : 1/50
 Plan imprimé le : 23.08.22 Format : A2

002 **Canalisations**

Modifications	Date	Visa
01		
02		
03		
04		
05		
06		
07		
08		
09		
10		
11		
12		

Légendes

Brique TC	Eau usées	FF: Fond fin
Brique ciment	Eau claires	FB: Fond brut
Brique Ytong	Eau pluviales	EP: Eau pluviale
Béton armé	Eau potable	EC: Eau claire
Béton préfabriqué	Electricité	EU: Eau usée
Plancher Rigips 2 faces	TV/Internet	P: Purgé
Plancher Rigips 1 face	Clac	COH: Colonne chute
Purge	CA-D	OB: Oscillo battant
Isolation (type)	Tube PE EU/EC	MA: Manivelle
Isolation RP1	Purge	MD: Moteur
Console isol.	Descente EP	V: Ventilation
	Ventilation	CC: Contre coeur
	Ventilation m.c.	CCB: CC brut
		S: Seul





Maitre d'ouvrage
 M. Bongard

Les dimensions de maçonnerie sont cotées brutes. Les portes sont cotées fines. En cas de doute sur les cotations, les entreprises mandatées sont priées d'informer immédiatement la direction des travaux.

Alt ±0.00 = 724.29
Parcelle n° 25 - 202

PLAN D'EXECUTION
 Echelle : 1/50
 Format : A2
 Plan imprimé le : 23.08.22

00

Modifications	Date	Visa

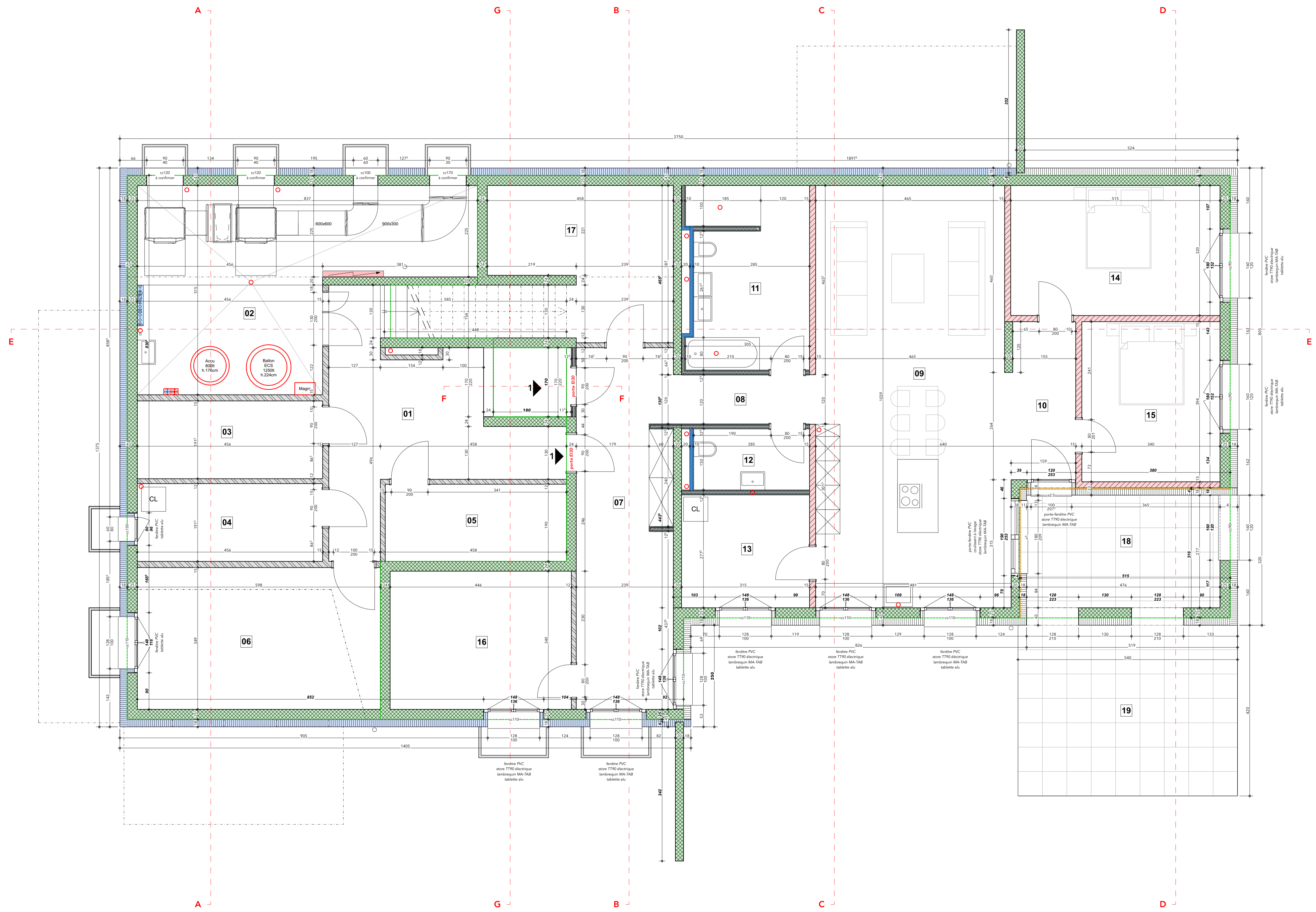
Légendes

Éléments	Symbole	Description
Brique TIC	[Symbole]	Eau usées
Brique ciment	[Symbole]	Eau claires
Brique Ytong	[Symbole]	Eau pluviales
Béton armé	[Symbole]	Eau potable
Béton préfabriqué	[Symbole]	TV/Internet
Plancher Rigips 2 faces	[Symbole]	CLAD
Plancher Rigips 1 face	[Symbole]	Tube PE EUE/EC
Plancher béton	[Symbole]	CCH Eau usée
Isolation (type)	[Symbole]	Purge
Isolation RPI1	[Symbole]	Descente EP
Consolide isol.	[Symbole]	Ventilation
[Symbole]	[Symbole]	Ventilation m.c.
[Symbole]	[Symbole]	FF: Ford fini
[Symbole]	[Symbole]	F.B: Ford brut
[Symbole]	[Symbole]	EP: Eau pluviale
[Symbole]	[Symbole]	EC: Eau claire
[Symbole]	[Symbole]	EU: Eau usée
[Symbole]	[Symbole]	CCH: Colonne chute
[Symbole]	[Symbole]	OB: Oscillo battant
[Symbole]	[Symbole]	MA: Manivelle
[Symbole]	[Symbole]	MD: Moteur
[Symbole]	[Symbole]	V: Ventilation
[Symbole]	[Symbole]	CC: Contre coeur
[Symbole]	[Symbole]	CCB: CC brut
[Symbole]	[Symbole]	S: Seul

Room	Floor	Area
01	01	21.25 m²
02	01	4.20 m²
03	01	8.80 m²
04	01	6.55 m²
05	01	13.10 m²
06	01	4.30 m²
07	01	13.40 m²
08	01	48.80 m²
09	01	48.80 m²
10	01	4.30 m²
11	01	4.30 m²
12	01	4.30 m²
13	01	4.30 m²
14	01	13.40 m²
15	01	13.40 m²
16	01	13.40 m²
17	01	13.40 m²
18	01	13.20 m²
19	01	22.70 m²

LOT 1

Room	Floor	Area
Hall d'entrée	01	21.25 m²
07	01	21.25 m²
08	01	48.80 m²
09	01	48.80 m²
10	01	4.30 m²
11	01	4.30 m²
12	01	4.30 m²
13	01	4.30 m²
Buanderie	01	13.40 m²
13	01	13.40 m²
Chambre 01	01	13.40 m²
14	01	13.40 m²
Chambre 02	01	13.40 m²
15	01	13.40 m²
16	01	13.40 m²
Chambre 03	01	13.40 m²
17	01	13.40 m²
Disponible	01	13.20 m²
18	01	13.20 m²
Terrasse/Loggia	01	22.70 m²
19	01	22.70 m²



Alt ±0.00 = 724.29

Parcelle n° 25 - 202

Plan d'exécution
 Echelle : 1/50
 Format : A2
 Plan imprimé le : 23.08.22

01

Rez-de-chaussée

Modifications

Modifications	Date	Visa
01		
02		
03		
04		
05		
06		
07		
08		
09		
10		
11		
12		

Légendes

Brique TC	Eau usées	FF: Fond fin
Brique ciment	Eau claire	FB: Fond brut
Brique Ytong	Eau pluviale	EP: Eau pluviale
Béton armé	Eau potable	EC: Eau claire
Béton préfabriqué	Électricité	EU: Eau usée
Plancher Rigips 2 faces	TV/Internet	P: Purge
Plancher Rigips 1 face	Clac	COH: Colonne chûte
Plancher bois	Clac D	OB: Oscillo battant
Plancher béton	Tube PE EUMEC	MA: Manivelle
Plancher béton	COH Eau usée	MD: Moteur
Isolation (type)	Purge	V: Ventilation
Isolation RP1	Descente EP	CC: Contre coeur
Isolation RP2	Ventilation	CCB: CC brut
Isolation RP3	Ventilation m.c.	S: Seul
Isolation RP4		
Isolation RP5		
Isolation RP6		
Isolation RP7		
Isolation RP8		
Isolation RP9		
Isolation RP10		
Isolation RP11		
Isolation RP12		
Isolation RP13		
Isolation RP14		
Isolation RP15		
Isolation RP16		
Isolation RP17		
Isolation RP18		
Isolation RP19		
Isolation RP20		
Isolation RP21		
Isolation RP22		
Isolation RP23		
Isolation RP24		
Isolation RP25		
Isolation RP26		
Isolation RP27		
Isolation RP28		
Isolation RP29		
Isolation RP30		
Isolation RP31		
Isolation RP32		
Isolation RP33		
Isolation RP34		
Isolation RP35		
Isolation RP36		
Isolation RP37		
Isolation RP38		
Isolation RP39		
Isolation RP40		
Isolation RP41		
Isolation RP42		
Isolation RP43		
Isolation RP44		
Isolation RP45		
Isolation RP46		
Isolation RP47		
Isolation RP48		
Isolation RP49		
Isolation RP50		
Isolation RP51		
Isolation RP52		
Isolation RP53		
Isolation RP54		
Isolation RP55		
Isolation RP56		
Isolation RP57		
Isolation RP58		
Isolation RP59		
Isolation RP60		
Isolation RP61		
Isolation RP62		
Isolation RP63		
Isolation RP64		
Isolation RP65		
Isolation RP66		
Isolation RP67		
Isolation RP68		
Isolation RP69		
Isolation RP70		
Isolation RP71		
Isolation RP72		
Isolation RP73		
Isolation RP74		
Isolation RP75		
Isolation RP76		
Isolation RP77		
Isolation RP78		
Isolation RP79		
Isolation RP80		
Isolation RP81		
Isolation RP82		
Isolation RP83		
Isolation RP84		
Isolation RP85		
Isolation RP86		
Isolation RP87		
Isolation RP88		
Isolation RP89		
Isolation RP90		
Isolation RP91		
Isolation RP92		
Isolation RP93		
Isolation RP94		
Isolation RP95		
Isolation RP96		
Isolation RP97		
Isolation RP98		
Isolation RP99		
Isolation RP100		

Hall commun

01	±0.00
Sol	Carrelage
Murs	Crépi blanc 1mm
Plafond	Plâtre
S:	11.20 m²

LOT 2

Entrée	SDB	Terrasse/Loggia	
02	05	08	
±0.00	±0.00	±0.00	
Sol	Carrelage	Carrelage	
Murs	Crépi blanc 1mm	Crépi blanc 1mm	
Plafond	Plâtre	Plâtre	
S:	4.20 m²	S:	14.25 m²
Pièce de vie	Chambre 01	Terrasse 01	
03	06	09	
±0.00	±0.00	±0.00	
Sol	Carrelage	Carrelage	
Murs	Crépi blanc 1mm	Crépi blanc 1mm	
Plafond	Plâtre	Plâtre	
S:	4.20 m²	S:	12.95 m²
Circulation	Chambre 02	Terrasse 02	
04	07	10	
±0.00	±0.00	±0.00	
Sol	Carrelage	Carrelage	
Murs	Crépi blanc 1mm	Crépi blanc 1mm	
Plafond	Plâtre	Plâtre	
S:	3.60 m²	S:	20.30 m²

LOT 3

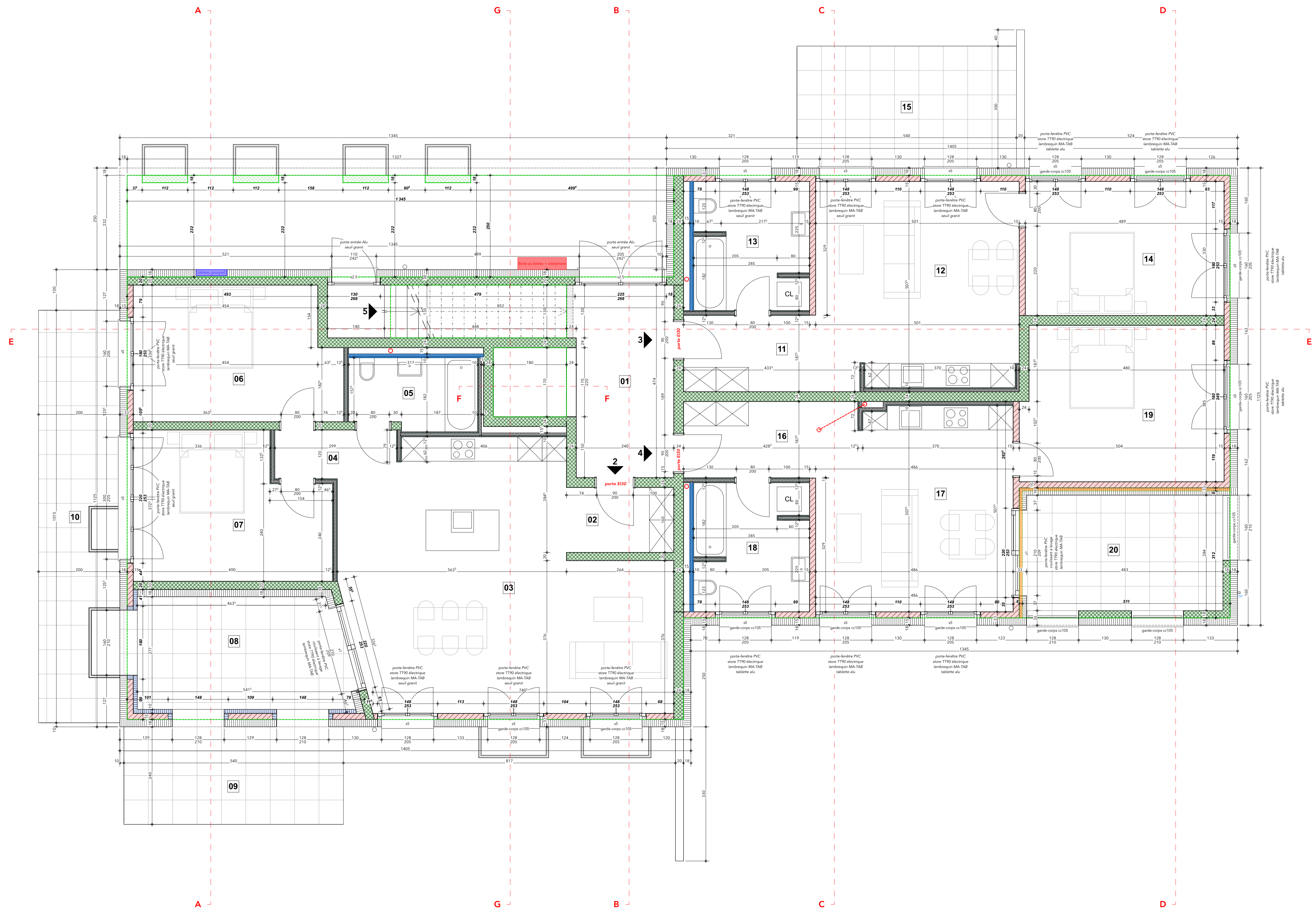
Entrée	Chambre		
11	14		
±0.00	±0.00		
Sol	Carrelage	Parquet	
Murs	Crépi blanc 1mm	Crépi blanc 1mm	
Plafond	Plâtre	Plâtre	
S:	6.85 m²	S:	16.19 m²
Pièce de vie	Terrasse		
12	15		
±0.00	±0.00		
Sol	Carrelage	Carrelage	
Murs	Crépi blanc 1mm	Crépi blanc 1mm	
Plafond	Plâtre	Plâtre	
S:	24.60 m²	S:	16.20 m²
SDB			
13			
±0.00			
Sol	Carrelage		
Murs	Crépi blanc 1mm		
Plafond	Plâtre		
S:	8.85 m²		

LOT 4

Entrée	Chambre		
16	19		
±0.00	±0.00		
Sol	Carrelage	Carrelage	
Murs	Crépi blanc 1mm	Crépi blanc 1mm	
Plafond	Plâtre	Plâtre	
S:	6.85 m²	S:	18.95 m²
Pièce de vie	Balcon/Loggia		
17	20		
±0.00	±0.00		
Sol	Carrelage	Carrelage	
Murs	Crépi blanc 1mm	Crépi blanc 1mm	
Plafond	Plâtre	Plâtre	
S:	23.85 m²	S:	14.10 m²
SDB			
18			
±0.00			
Sol	Parquet		
Murs	Crépi blanc 1mm		
Plafond	Plâtre		
S:	8.85 m²		

LOT 5

Entrée	
21	
±0.00	
Sol	Carrelage
Murs	Crépi blanc 1mm
Plafond	Plâtre
S:	1.80 m²



Maitre d'ouvrage
 M. Bongard

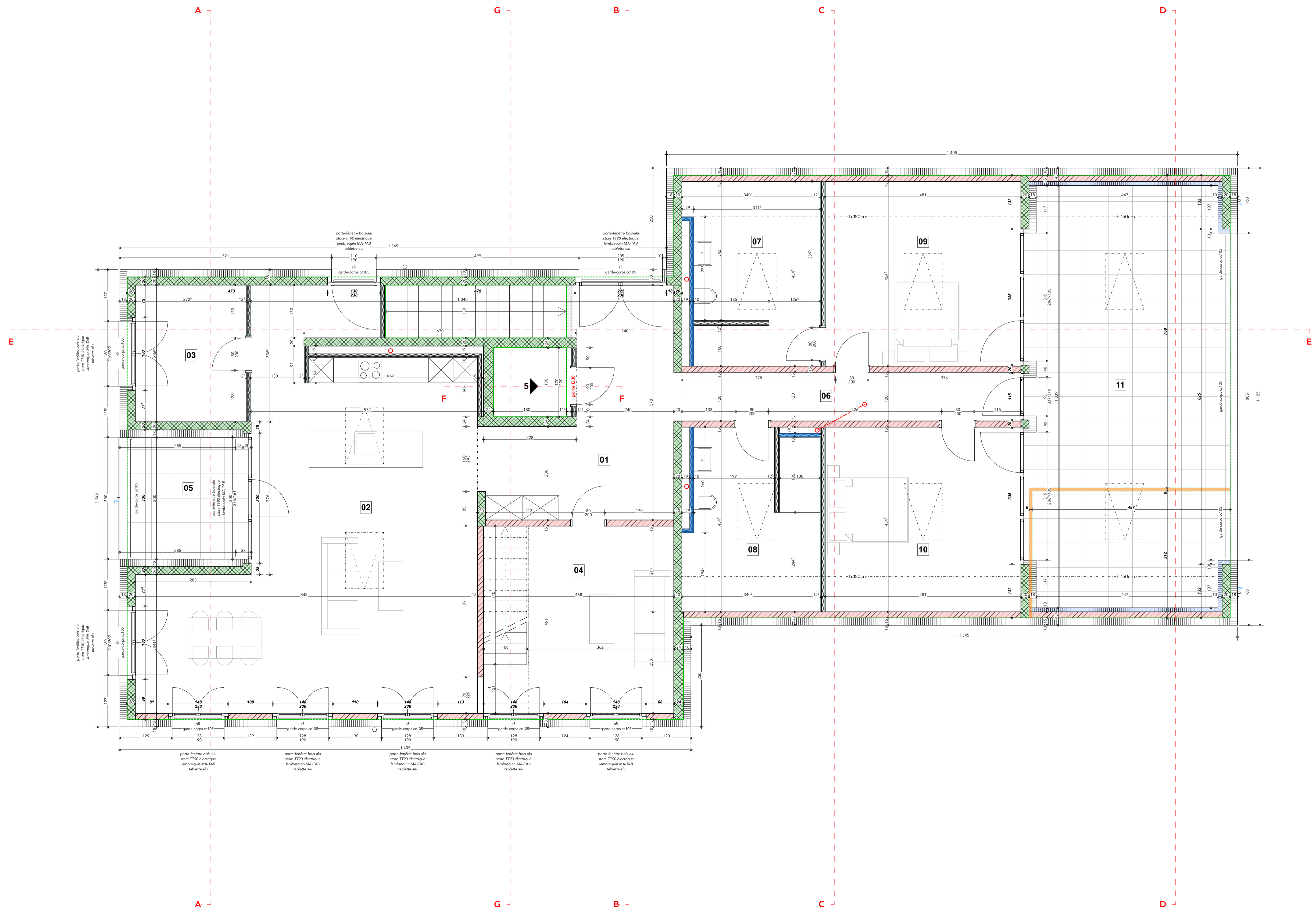
Les dimensions de maçonnerie sont cotées brutes. Les portes sont cotées fin. En cas de doute sur les cotations, les entreprises mandatées sont priées d'informer immédiatement la direction des travaux.

Alt ±0.00 = 724.29 Parcelle n° 25 - 202

PLAN D'EXECUTION		Echelle : 1/50	
Plan imprimé le : 23.08.22		Format : A2	
Etage			
01			
02			
03			
04			
05			
06			
07			
08			
09			
10			
11			
12			

Légendes	
Brique TC	Eau usées
Brique ciment	Eau claires
Brique Ytong	Eau pluviales
Béton armé	Eau potable
Béton préfabriqué	Électricité
Plancher Plages 2 faces	TV/Internet
Plancher Plages 1 face	Claie
Plancher Plages	CIA-D
Isolation (type)	Tube PE EUMEC
Isolation RP1	COH Eau usée
Ventilation	Plage
Ventilation méc.	Isolation EP
	Descente EP
	Ventilation
	Ventilation méc.
	COH Colonne chute
	OB Oscillo battant
	MA Manivelle
	MD Moteur
	V. Ventilation
	CC Contre coeur
	CCB CC brut
	S. Seul

LOT 5			
Hall d'entrée	Salon	SDB 01	Chambre 02
01	04	07	10
Soil: Carrelage Murs: Crépi blanc 1mm Plafond: Plâtre S: 18.90 m²	Soil: Carrelage Murs: Crépi blanc 1mm Plafond: Plâtre S: 21.55 m²	Soil: Carrelage Murs: Crépi blanc 1mm Plafond: Plâtre S: 14.15 m²	Soil: Carrelage Murs: Crépi blanc 1mm Plafond: Plâtre S: 21.85 m²
Pièce de vie	Balcon/Loggia	SDB 02	Balcon/Loggia
02	05	08	11
Soil: Carrelage Murs: Crépi blanc 1mm Plafond: Plâtre S: 63.15 m²	Soil: Carrelage Plafond: Plâtre S: 9.50 m²	Soil: Carrelage Murs: Crépi blanc 1mm Plafond: Plâtre S: 14.25 m²	Soil: Carrelage Murs: Crépi blanc 1mm Plafond: Plâtre S: 52.55 m²
Economat	Circulation	Chambre 01	
03	06	09	
Soil: Carrelage Murs: Crépi blanc 1mm Plafond: Plâtre S: 9.15 m²	Soil: Carrelage Murs: Crépi blanc 1mm Plafond: Plâtre S: 10.25 m²	Soil: Carrelage Murs: Crépi blanc 1mm Plafond: Plâtre S: 21.85 m²	



Maitre d'ouvrage
 M. Bongard

Alt ±0.00 = 724.29 Parcelle n° 25 - 202

PLAN D'EXECUTION Echelle : 1/50
 Plan imprimé le : 23.08.22 Format : A2

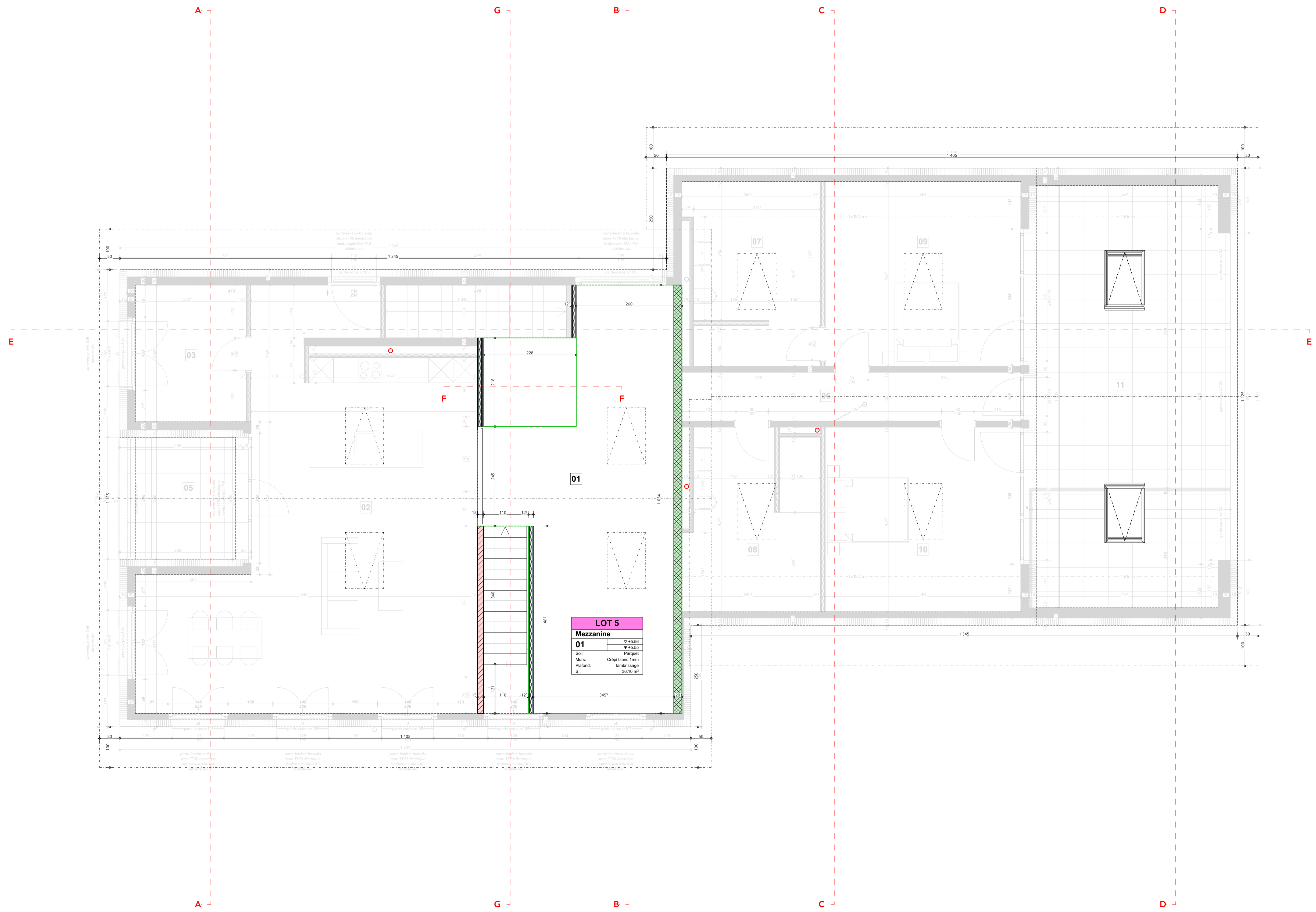
03 Mezzanine/toiture

Modifications	Date	Visa
01		
02		
03		
04		
05		
06		
07		
08		
09		
10		
11		
12		

Les dimensions de maçonnerie sont cotées brutes. Les portes sont cotées finies. En cas de doute sur les cotations, les entreprises mandatées sont priées d'en informer immédiatement la direction des travaux.

Légendes

Brique TC	Eau usées	FF: Fond fin
Brique ciment	Eaux claires	F.B: Fond brut
Brique Ytong	Eaux pluviales	EP: Eau pluviale
Béton armé	Eau potable	EC: Eau claire
Béton préfabriqué	Electricité	EU: Eau usée
Plancher Rigips 2 faces	TV/Internet	P: Purgé
Plancher Rigips 1 face	Clac	COH: Colonne chute
Purge	CA-D	OB: Oscillo battant
Isolation (type)	Tube PE EUMEC	MA: Manivelle
Isolation RP1	CCH (Eau usée)	MD: Moteur
Consolide isol.	Ventilation	V: Ventilation
	Ventilation m.c.	CC: Contre coeur
		CCB: CC brut
		S: Seul



Maitre d'ouvrage
 M. Bongard

Les dimensions de maçonnerie sont cotées brutes. Les portes sont cotées fin/en cas de doute sur les cotations, les entreprises mandatées sont priées d'en informer immédiatement la direction des travaux.

Alt ±0.00 = 724.29
 Parcelle n° 25 - 202

Légendes

PLAN D'EXECUTION
 Echelle : 1/50
 Format : A2
 Plan imprimé le : 23.08.22

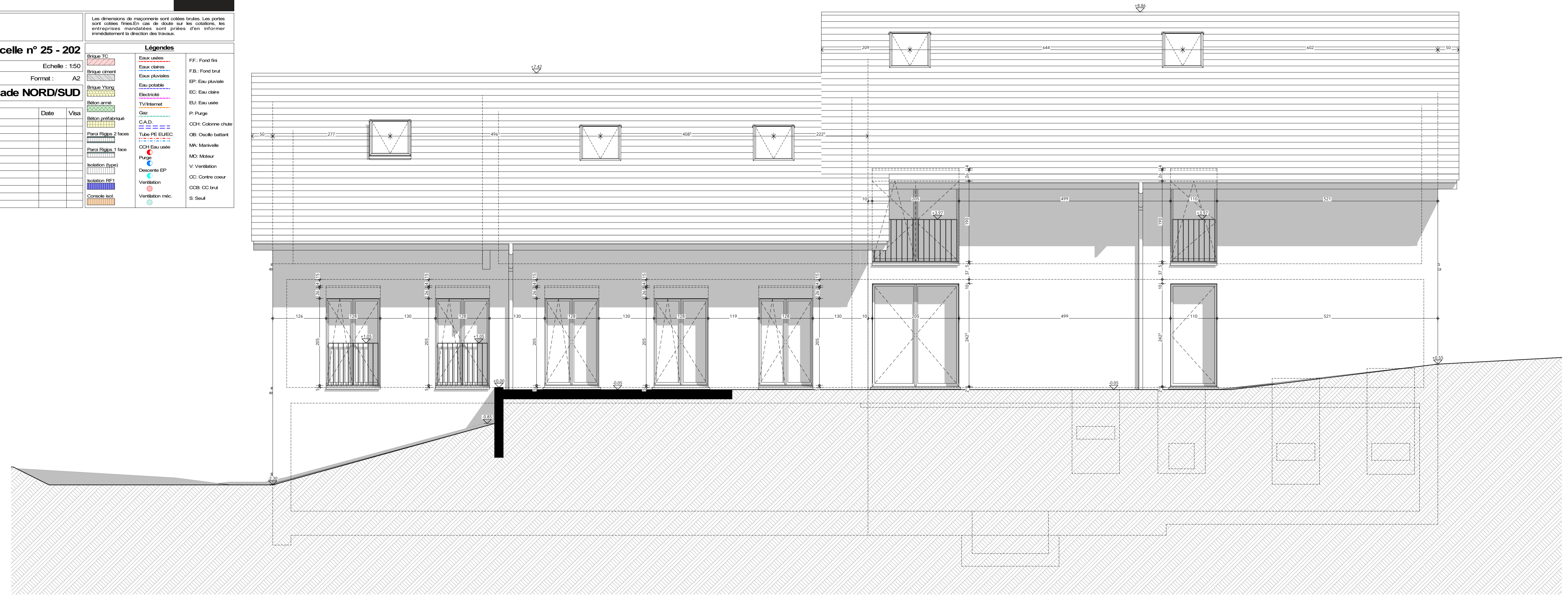
FF: Fond fini
 FB: Fond brut
 EP: Eau pluviale
 EC: Eau claire
 EU: Eau usée
 P: Purgé
 CCH: Colonne chute
 OB: Oscillo battant
 MA: Manivelle
 MD: Moteur
 V: Ventilation
 CC: Contre coeur
 CCB: CC brut
 S: Seul

04
Façade NORD/SUD

Brique TC
 Brique ciment
 Brique Ytong
 Béton armé
 Béton préfabriqué
 Paroi Rigide 2 faces
 Paroi Rigide 1 face
 Isolation (type)
 Isolation RP1
 Console isol.

Modifications	Date	Visa
01		
02		
03		
04		
05		
06		
07		
08		
09		
10		
11		
12		

Eau usées	Eau claire	Electricité	TV/Internet
FF: Fond fini	EC: Eau claire	TV/Internet	TV/Internet
FB: Fond brut	EU: Eau usée	Electricité	TV/Internet
EP: Eau pluviale	P: Purgé	Electricité	TV/Internet
EC: Eau claire	CCH: Colonne chute	Electricité	TV/Internet
EU: Eau usée	OB: Oscillo battant	Electricité	TV/Internet
P: Purgé	MA: Manivelle	Electricité	TV/Internet
CCH: Colonne chute	MD: Moteur	Electricité	TV/Internet
OB: Oscillo battant	V: Ventilation	Electricité	TV/Internet
MA: Manivelle	CC: Contre coeur	Electricité	TV/Internet
MD: Moteur	CCB: CC brut	Electricité	TV/Internet
V: Ventilation	S: Seul	Electricité	TV/Internet
CC: Contre coeur		Electricité	TV/Internet
CCB: CC brut		Electricité	TV/Internet
S: Seul		Electricité	TV/Internet



Maître d'ouvrage
 M. Bongard

Les dimensions de maçonnerie sont cotées brutes. Les portes sont cotées fin. En cas de doute sur les cotations, les entreprises mandatées sont priées d'en informer immédiatement la direction des travaux.

Alt ±0.00 = 724.29 **Parcelle n° 25 - 202**

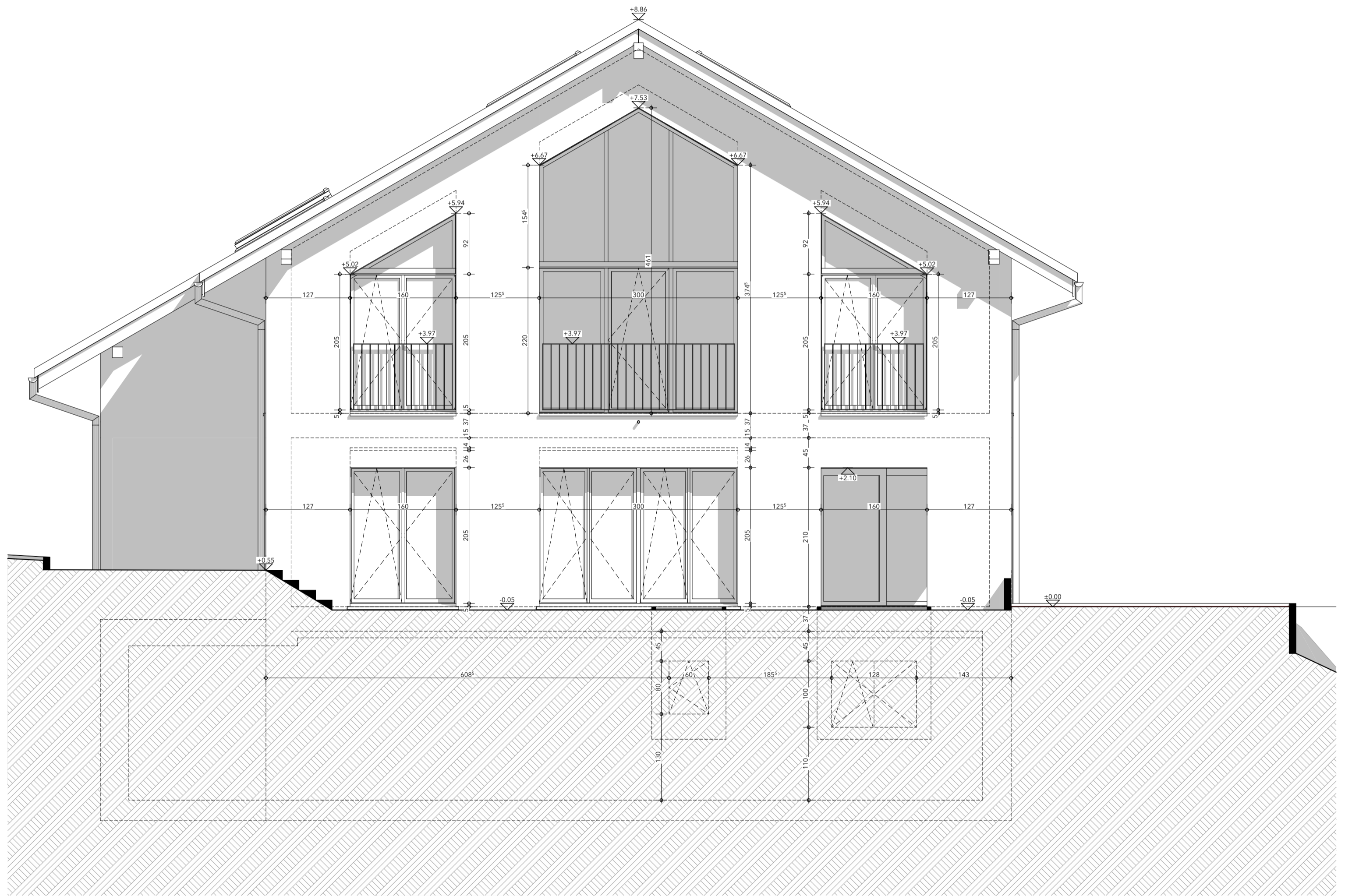
Légendes

PLAN D'EXECUTION Echelle : 1/50
 Plan imprimé le : 23.08.22 Format : A2

05 **Façade EST/OUEST**

Modifications	Date	Visa
01		
02		
03		
04		
05		
06		
07		
08		
09		
10		
11		
12		

Brique TC	Eau usées	FF: Fond fin
Brque ciment	Eaux claires	FB: Fond brut
Brque Ytong	Eaux pluviales	EP: Eau pluviale
Béton armé	Eau potable	EC: Eau claire
Béton préfabriqué	Electricité	EU: Eau usée
Paroi Rigips 2 faces	TV/Internet	P: Purge
Paroi Rigips 1 face	Clac	COH: Colonne chute
Purge	CA-D	OB: Oscillo battant
Isolation (type)	Tube PE EUMEC	MA: Manivelle
Isolation RP1	MD: Moteur	V: Ventilation
Console isol.	Discente EP	CC: Contre coeur
	Ventilation	CCB: CC brut
	Ventilation mc.	S: Seul



Maitre d'ouvrage
 M. Bongard

Alt ±0.00 = 724.29 Parcelle n° 25 - 202

PLAN D'EXECUTION Echelle : 1/50
 Plan imprimé le : 23.08.22 Format : A2

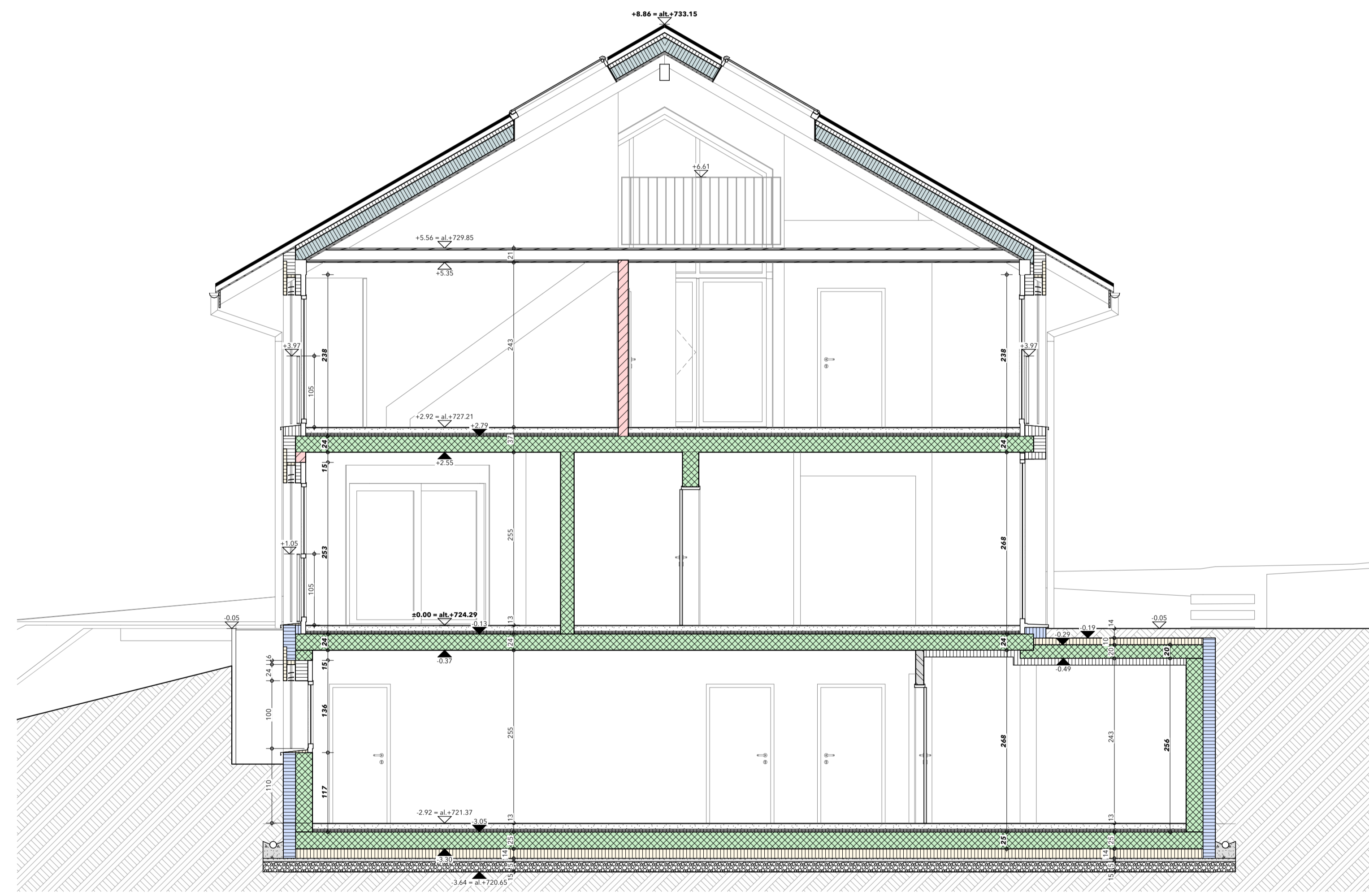
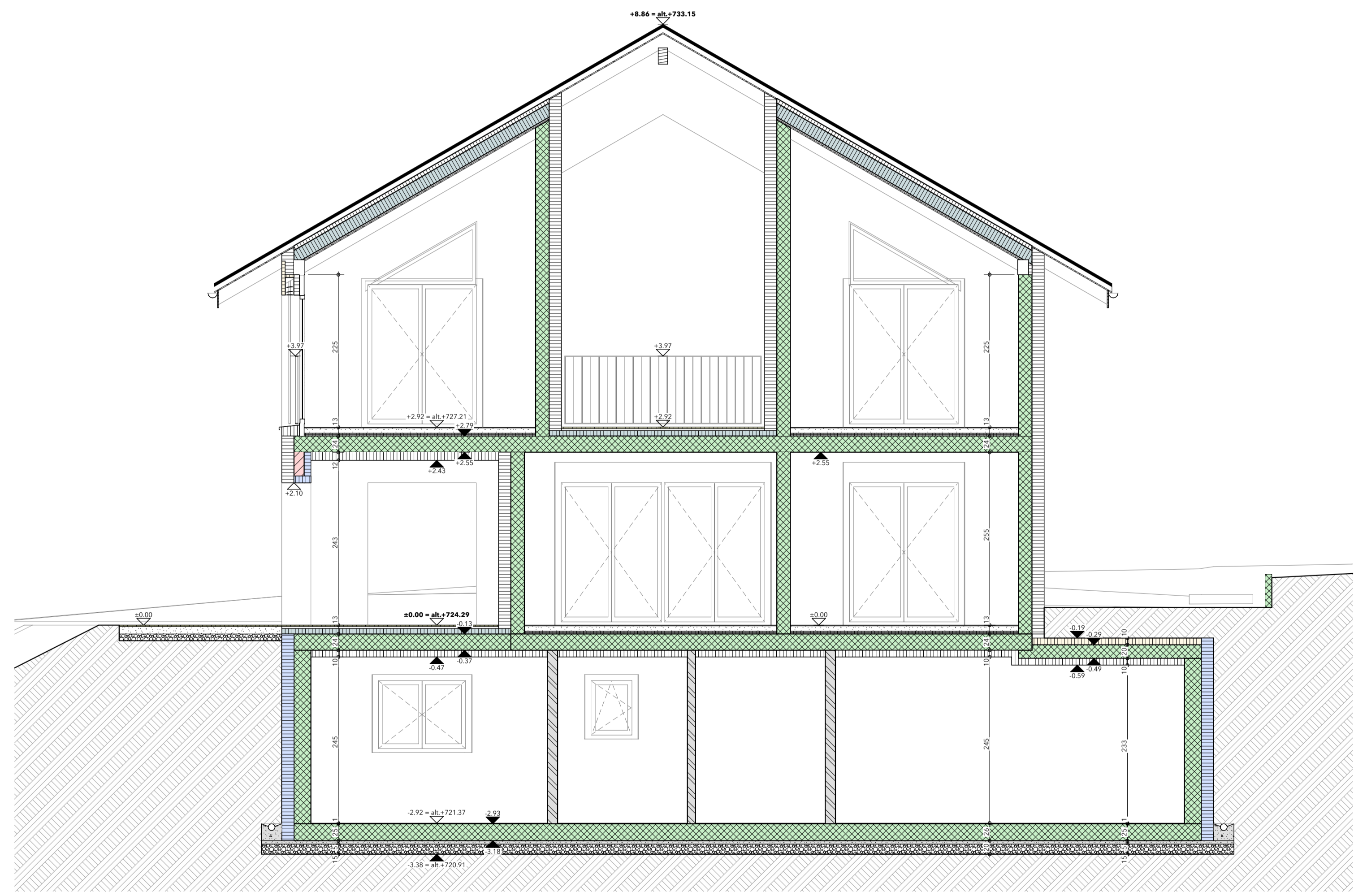
07 Coupe A-A / B-B

Modifications	Date	Visa
01		
02		
03		
04		
05		
06		
07		
08		
09		
10		
11		
12		

Les dimensions de maçonnerie sont cotées brutes. Les portes sont cotées finies. En cas de doute sur les cotations, les entreprises mandatées sont priées d'en informer immédiatement la direction des travaux.

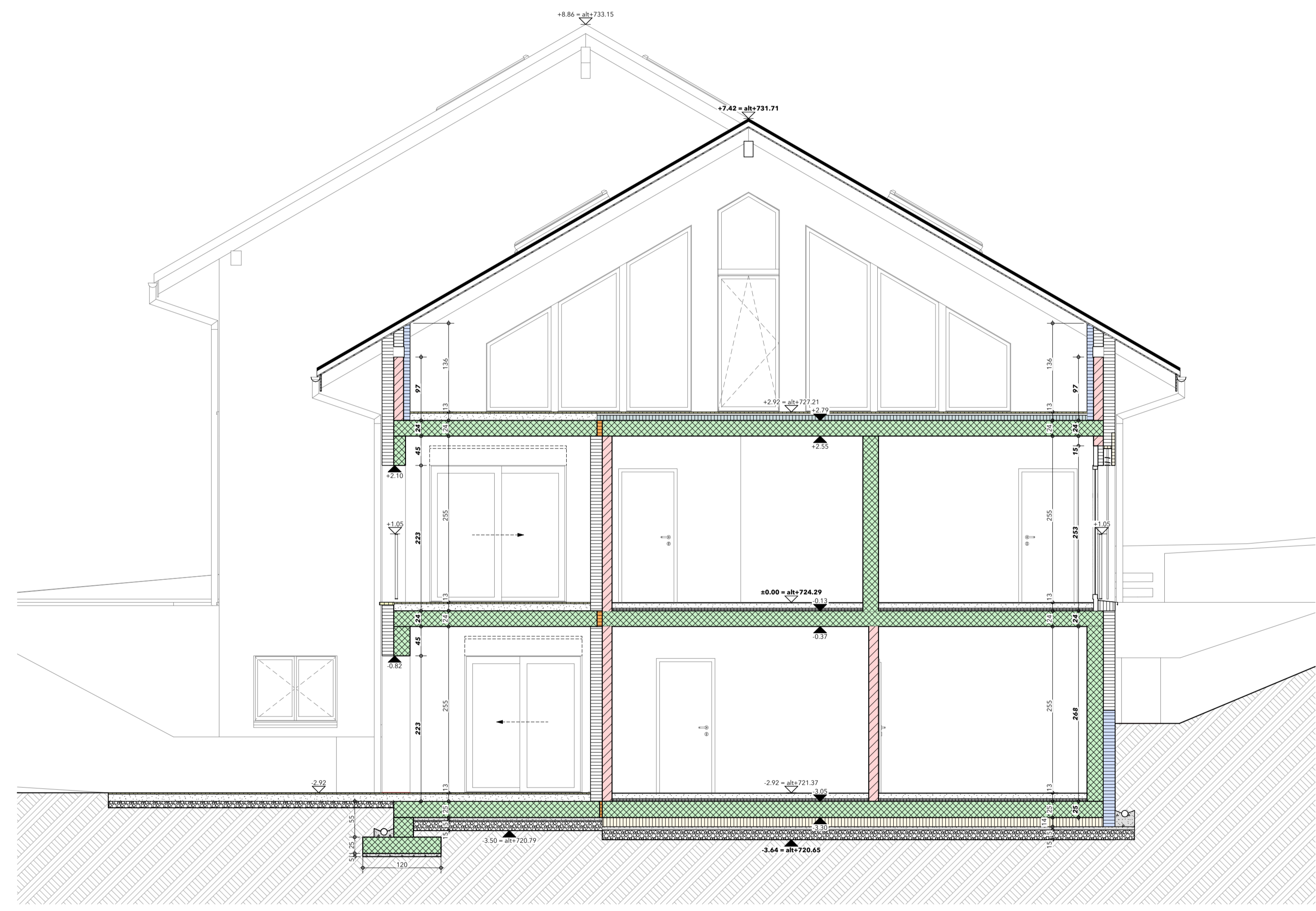
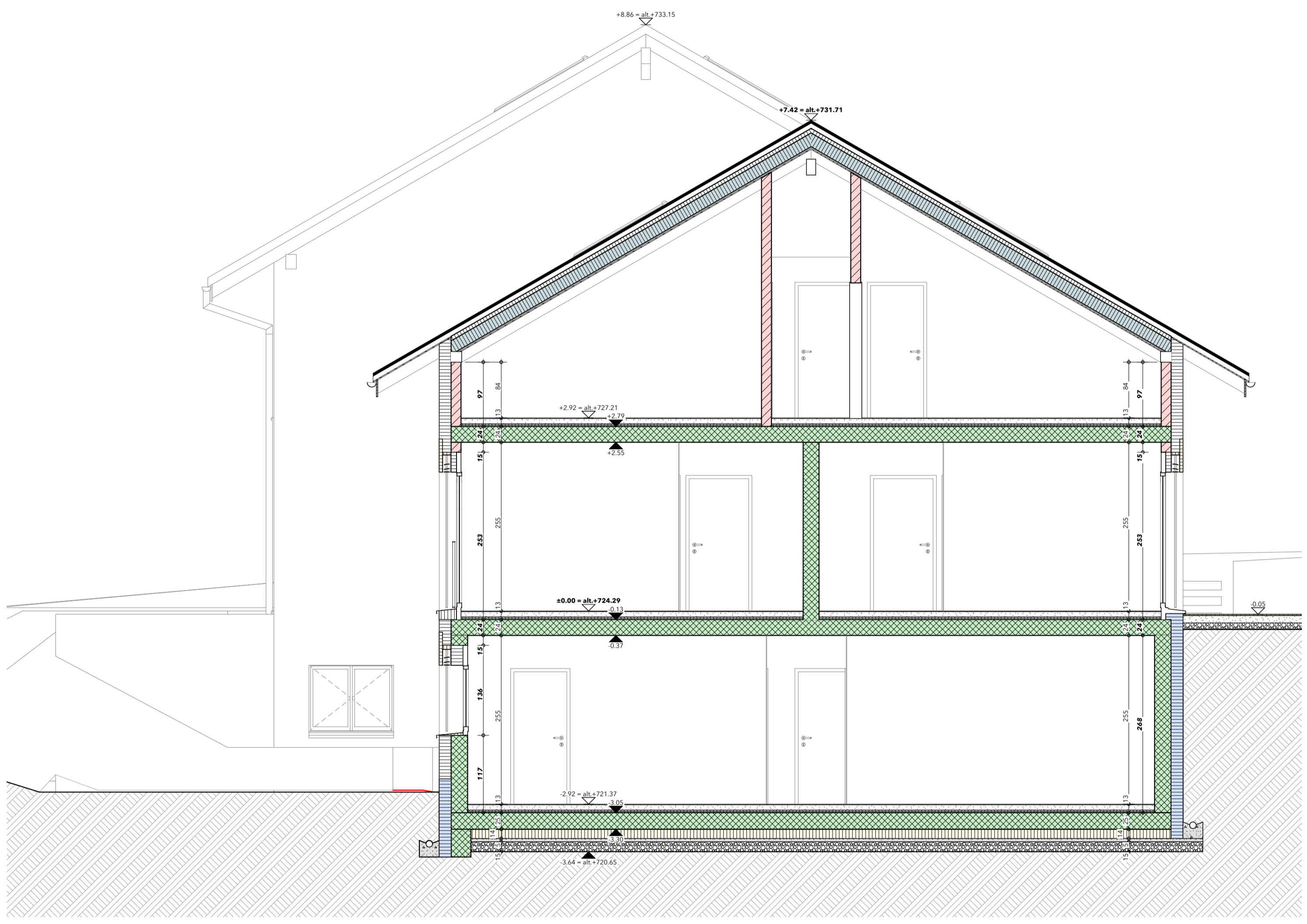
Légendes

Brique TC	Eau usées	FF: Fond fin
Brique ciment	Eaux claires	FB: Fond brut
Brique Ytong	Eaux pluviales	EP: Eau pluviale
Béton armé	Eau potable	EC: Eau claire
Béton préfabriqué	Electricité	EU: Eau usée
Plancher Rigips 2 faces	TV/Internet	P: Purge
Plancher Rigips 1 face	Clac	COH: Colonne chute
Isolation (type)	CA-D	OB: Oscillo battant
Isolation RPI	Tube PE EUMEC	MA: Manivelle
Consolés isol.	COH Eau usée	MD: Moteur
	Purge	V: Ventilation
	Descente EP	CC: Contre coeur
	Ventilation	CCB: CC brut
	Ventilation mc.	S: Seul



Maître d'ouvrage M. Bongard		Les dimensions de maçonnerie sont cotées brutes. Les portes sont cotées fin. En cas de doute sur les cotations, les entreprises mandatées sont priées d'en informer immédiatement la direction des travaux.	
Alt ±0.00 = 724.29		Parcelle n° 25 - 202	
PLAN D'EXECUTION		Echelle : 1/50	
Plan imprimé le : 23.08.22		Format : A2	
08		Coupe C-C / D-D	
Modifications	Date	Visa	
01			
02			
03			
04			
05			
06			
07			
08			
09			
10			
11			
12			

Légendes	
Brique TC	Eau usées
Brique ciment	Eau claire
Brique Ytong	Eau pluviale
Béton armé	Eau potable
Béton préfabriqué	Electricité
Plancher Rigips 2 faces	TV/Internet
Plancher Rigips 1 face	Clac
Isolation (type)	CA-D
Isolation RP11	Tube PE EUMEC
Console isol.	OB: Oscillo battant
	CCB: Eau usée
	Purge
	V: Ventilation
	Discente EP
	Ventilation
	Ventilation m.c.
	FF: Fond fin
	FB: Fond brut
	EP: Eau pluviale
	EC: Eau claire
	EU: Eau usée
	P: Purge
	COH: Colonne chute
	MA: Manivelle
	MD: Moteur
	CC: Contre coeur
	CCB: CC brut
	S: Seul





CONSTRUCTION D'UN IMMEUBLE DE 5 HABITATIONS

Au Village 23
1732 ARCONCIEL (FR)



CLERC & JPM
DIRECTION DE TRAVAUX

Maître d'ouvrage
M. Bongard

Les dimensions de maçonnerie sont cotées brutes. Les portes sont cotées finies. En cas de doute sur les cotations, les entreprises mandatées sont priées d'en informer immédiatement la direction des travaux.

Alt ±0.00 = 724.29 **Parcelle n° 25 - 202**

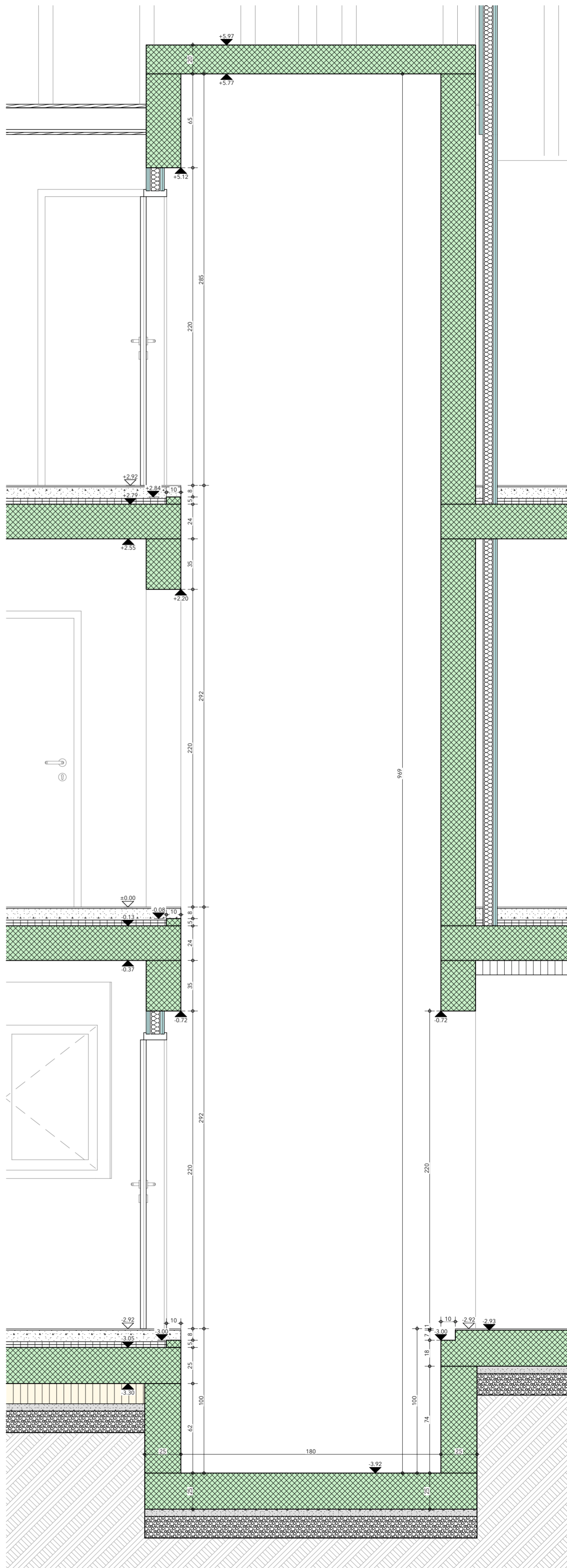
PLAN D'EXECUTION Echelle : 1:20

Plan imprimé le : 23.08.22 Format : A2

10 Coupe F-F / travée ascenseur

Modifications	Date	Visa
01		
02		
03		
04		
05		
06		
07		
08		
09		
10		
11		
12		

Légendes		
	Brique TC	Eaux usées
	Brique ciment	Eaux claires
	Brique Ytong	Eaux pluviales
	Béton armé	Eau potable
	Béton préfabriqué	Electricité
	Paroi Rigips 2 faces	TV/Internet
	Paroi Rigips 1 face	Gaz
	Isolation (type)	C.A.D.
	Isolation RF1	Tube PE EUVEC
	Console isol	CCH Eau usée
		Purge
		Descente EP
		Ventilation
		Ventilation méca.
		FF: Fond fini
		FB: Fond brut
		EP: Eau pluviale
		EC: Eau claire
		EU: Eau usée
		P: Purge
		CCH: Colonne chute
		OB: Oscillo battant
		MA: Manivelle
		MO: Moteur
		V: Ventilation
		CC: Contre coeur
		CCB: CC brut
		S: Seuil





PLAN PPE / Situation/place de parc 1:200

